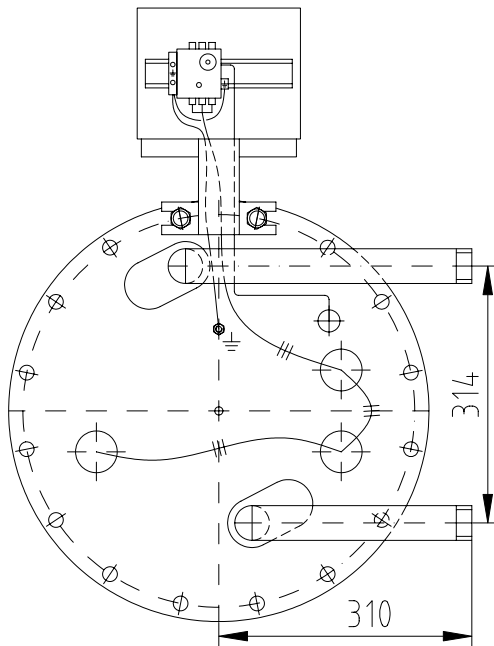


Kombiregister Typ C3 7,8kW DN400 und Typ C3 9,6kW DN400



Ausziehbares Elektro- und Mediumheizregister für den Einbau in den Registerhalstutzen DN400, gebaut nach Druckgeräterichtlinie 97/23/EG.

Brauchwarmwasserberührende Teile aus hochwertigem Edelstahl 1.4404.

Wahlweise mit beiden Medium-Registeranschlüssen nach rechts, oder mit beiden Registeranschlüssen nach links (das Register darf nicht gedreht werden).

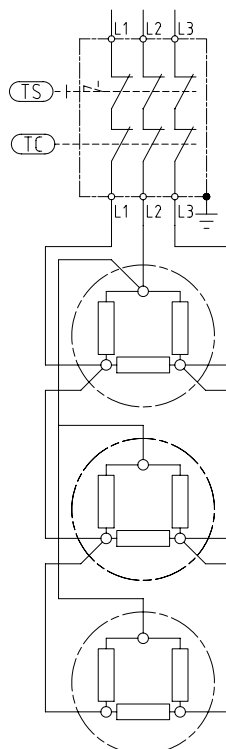
Medium-Heizregister:

Leistung:	64 kW
Heizmedium:	PWW 80 °C
Aufheizung von:	10 auf 60 °C
Volumenstrom:	3,0 m ³ /h
Druckverlust:	18,0 kPa
kv-Wert:	7,1 m ³ /h
Max. Betriebsüberdruck:	6,0 bar
Prüfüberdruck:	8,6 bar
Inhalt:	9 ltr.
Heizfläche:	2,0 m ²
Gewicht:	ca.72 kg
Anschlüsse:	R1¼ "

Faktor zur Leistungsberechnung [kW] bei abweichenden Heiz- oder Brauchwarmwassertemperaturen.
 Siehe auch Diagramme auf Produkteblatt Nr. **023205**

Brauchwasser- erwärmung von	Heizwassertemperatur			
	90°C	80°C	75°C	70°C
10°C auf 55°C	1,7	1,25	1,05	0,75
10°C auf 60°C	1,4	1,0	0,75	0,55

Elektroschema



Elektro-Heizregister:

Bauseitiger Anschluss direkt auf Thermostat mit Querschnitt 2,5mm².

Sicherheits- und Regulierthermostat eingebaut in Klemmenbox.

Regelbereich: 40-85°C

Sicherheitstemperaturbegrenzer: 110°C mit manueller Rückstellung, Kapillarfühler eingebaut in rostfreie Tauchhülse ½" x 320mm, Ø12/9.

Keramik-Heizelemente eingebaut in Schutzrohre aus hochwertigem Edelstahl.

Spannung: 3x400 V
 Aufheizung von: 10 auf 60 °C

	Leistung [kW]	3 Heiz- elemente à [kW]	Schutzrohr- Belastung [W/m ²]	1 Gruppen à [kW]	Aufheizzeit [Std.]
ANB 830	7,8	2,6	2,4	7,8	8
ANB 1080	9,6	3,2	2,75	9,6	8