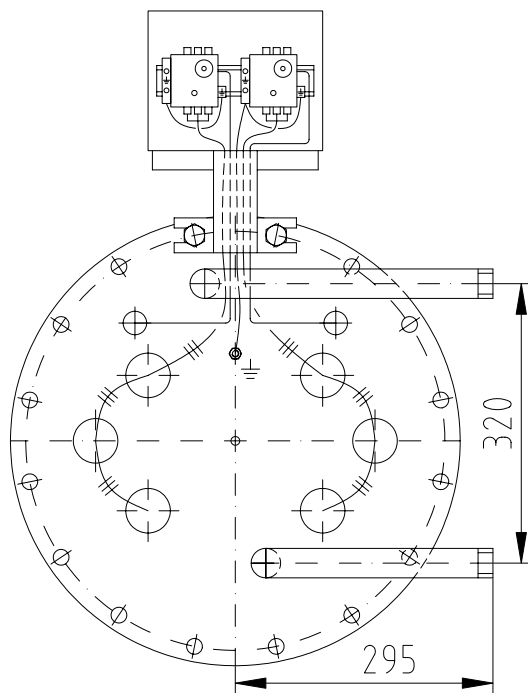


**Kombiregister Typ C1 15,6kW DN400 und Typ C1 19,2kW DN400**


Ausziehbares Elektro- und Mediumheizregister für den Einbau in den Registerhalstutzen DN400, gebaut nach Druckgeräterichtlinie 97/23/EG.

Brauchwarmwasserberührende Teile aus hochwertigem Edelstahl 1.4404.

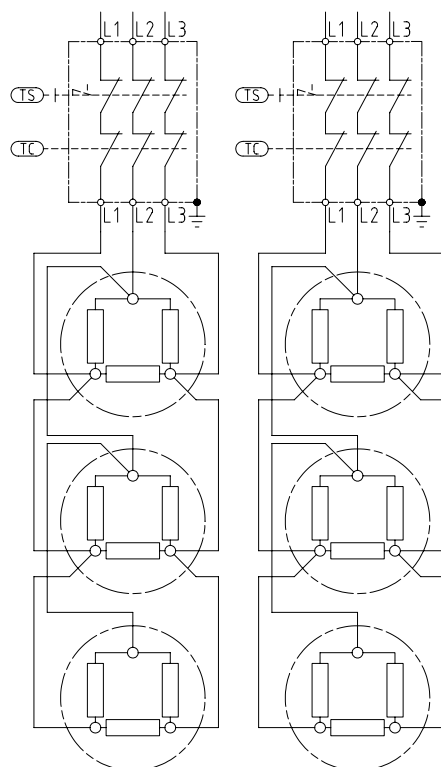
Wahlweise mit beiden Medium-Registeranschlüssen nach rechts, oder mit beiden Registeranschlüssen nach links (das Register darf nicht gedreht werden).

Medium-Heizregister:

Leistung:	21 kW
Heizmedium:	PWW 80 °C
Aufheizung von:	10 auf 60 °C
Volumenstrom:	1,0 m <sup>3</sup> /h
Druckverlust:	18,0 kPa
kv-Wert:	2,4 m <sup>3</sup> /h
Max. Betriebsüberdruck:	6,0 bar
Prüfüberdruck:	8,6 bar
Inhalt:	3,0 ltr.
Heizfläche:	0,8 m <sup>2</sup>
Gewicht:	ca.71 kg
Anschlüsse:	R1 "

Faktor zur Leistungsberechnung [kW] bei abweichenden Heiz- oder Brauchwarmwassertemperaturen.

	Heizwassertemperatur			
	90°C	80°C	75°C	70°C
10°C auf 55°C	1,7	1,25	1,05	0,75
10°C auf 60°C	1,4	1,0	0,75	0,55

**Elektroschema**


Elektro-Heizregister:

Bauseitiger Anschluss direkt auf Thermostaten mit Querschnitt 2,5mm<sup>2</sup>.

2 Sicherheits- und Regulierthermostaten eingebaut in Klemmenbox.

Regelbereich: 40-85°C

Sicherheitstemperaturbegrenzer: 110°C mit manueller Rückstellung, Kapillarfühler eingebaut in rostfreie Tauchhülsen 1/2" x 320mm, Ø12/9.

Keramik-Heizelemente eingebaut in Schutzrohre aus hochwertigem Edelstahl.

Spannung: 3x400 V  
 Aufheizung von: 10 auf 60 °C

ANB	Leistung [kW]	6 Heiz-elemente à [kW]	2 Gruppen à [kW]	Schutzrohrbelastung [W/cm <sup>2</sup> ]	Aufheizzeit [Std.]
830	15,6	2,6	7,8	2,4	4
1080	19,2	3,2	9,6	2,75	4
1250	15,6	2,6	7,8	2,4	6
1500	15,6	2,6	7,8	2,4	8
	19,2	3,2	9,6	2,75	6
2000	19,2	3,2	9,6	2,75	8