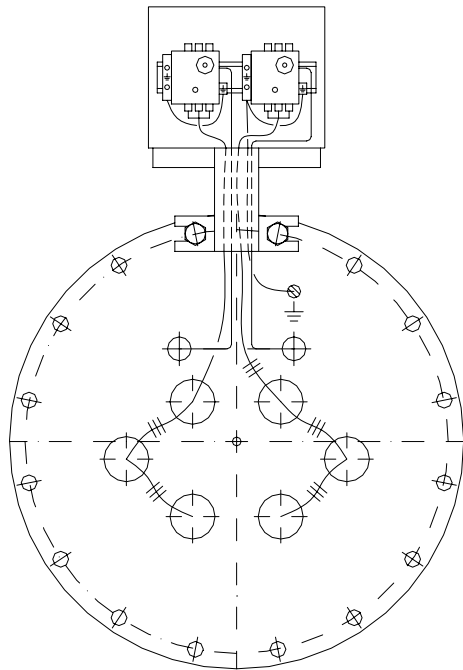


Elektroregister Typ E 15,6kW DN400 und Typ E 19,2kW DN400



Ausziehbares Elektroheizregister für den Einbau in den Registerhalbstutzen DN400, gebaut nach Druckgeräterichtlinie 97/23/EG.

Keramik-Heizelemente eingebaut in Schutzrohre aus hochwertigem Edelstahl.

2 Sicherheits- und Regulierthermostaten eingebaut in Klemmenbox.

Regelbereich: 40-85°C

Sicherheitstemperaturbegrenzer: 110°C

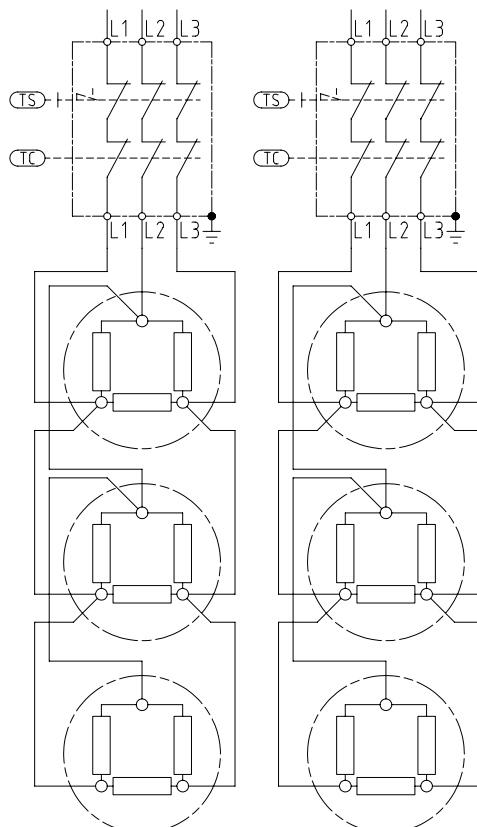
mit manueller Rückstellung, Kapillarfühler eingebaut in rostfreie Tauchhülsen 1/2" x 320mm, Ø12/9.

Gewicht ca. 50 kg

Spannung: 3x400 V
 Aufheizung von: 10-60 °C

ANB	Leistung [kW]	6 Heizelemente à [kW]	2 Gruppen à [kW]	Schutzrohrbelastung [W/cm ²]	Aufheizzeit [Std.]
830	15,6	2,6	7,8	2,4	4
1080	19,2	3,2	9,6	2,75	4
1250	15,6	2,6	7,8	2,4	6
1500	15,6	2,6	7,8	2,4	8
	19,2	3,2	9,6	2,75	6
2000	19,2	3,2	9,6	2,75	8

Elektroschema



Bauseitiger Anschluss direkt auf Thermostat mit Querschnitt 2,5mm².