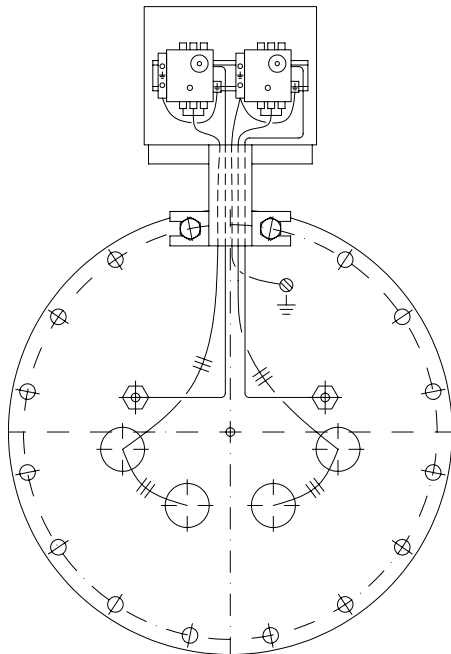


Elektroregister Typ E 12,8kW DN400



Ausziehbares Elektroheizregister für den Einbau in den Registerhalssutzen DN400, gebaut nach Druckgeräterichtlinie 97/23/EG.

Keramik-Heizelemente eingebaut in Schutzrohre aus hochwertigem Edelstahl.

2 Sicherheits- und Regulierthermostaten eingebaut in Klemmenbox.

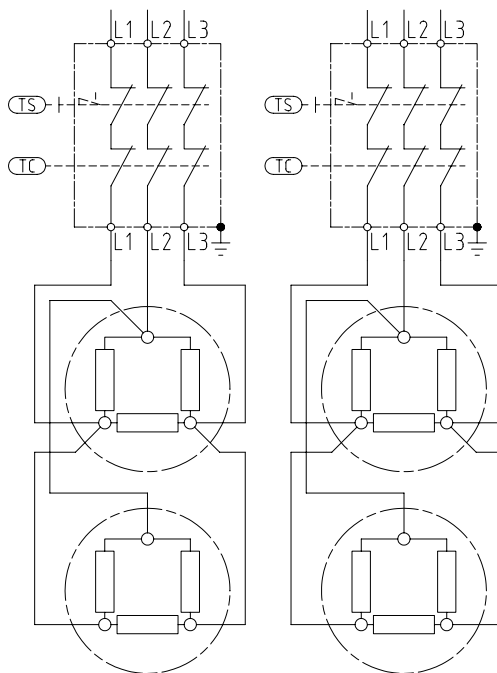
Regelbereich: 40-85°C

Sicherheitstemperaturbegrenzer: 110°C, mit manueller Rückstellung, Kapillarfühler eingebaut in rostfreie Tauchhülsen 1/2" x 320mm, Ø12/9.

Gewicht ca.50 kg

	ANB 1080	ANB 1250
Leistung [kW]	12,8	12,8
Spannung [V]	3x400	3x400
4 Heizelemente à [kW]	3,2	3,2
Schutzrohrbelastung [W/cm ²]	2,75	2,75
2 Gruppen à [kW]	6,4	6,4
Aufheizung von [°C]	10-60	10-60
Aufheizzeit [Std.]	6	8

Elektroschema



Bauseitiger Anschluss direkt auf Thermostat mit Querschnitt 2,5mm².