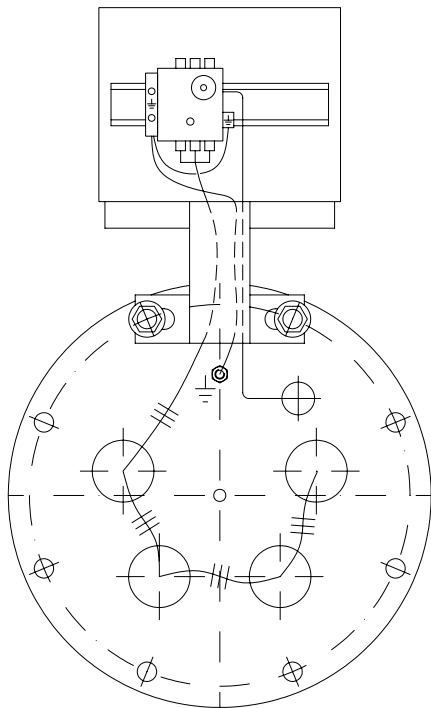


## Elektroregister Typ E 9,6kW DN250



Ausziehbares Elektroheizregister für den Einbau in den Registerhalsstutzen DN250, gebaut nach Druckgeräterichtlinie 97/23/EG.

Keramik-Heizelemente eingebaut in Schutzrohre aus hochwertigem Edelstahl.

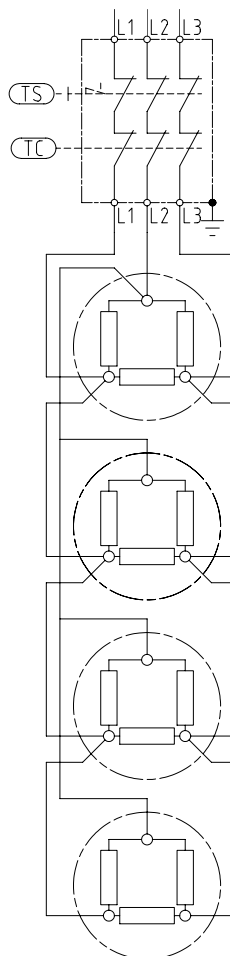
Sicherheits- und Regulierthermostat eingebaut in Klemmenbox.

Regelbereich: 40-85°C

Sicherheitstemperaturbegrenzer: 110°C mit manueller Rückstellung, Kapillarfühler eingebaut in rostfreie Tauchhülse 1/2" x 320mm, Ø12/9.

Leistung:	9,6 kW
Spannung:	3x400 V
4 Heizelemente à:	2,4 kW
Schutzrohrbelastung:	2,72 W/cm <sup>2</sup>
1 Gruppe à:	9,6 kW
Aufheizung von:	10-60 °C
Aufheizzeit:	4 Std.
Gewicht:	ca.25,5 kg

### Elektroschema



Bauseitiger Anschluss direkt auf Thermostat mit Querschnitt 2,5mm<sup>2</sup>.