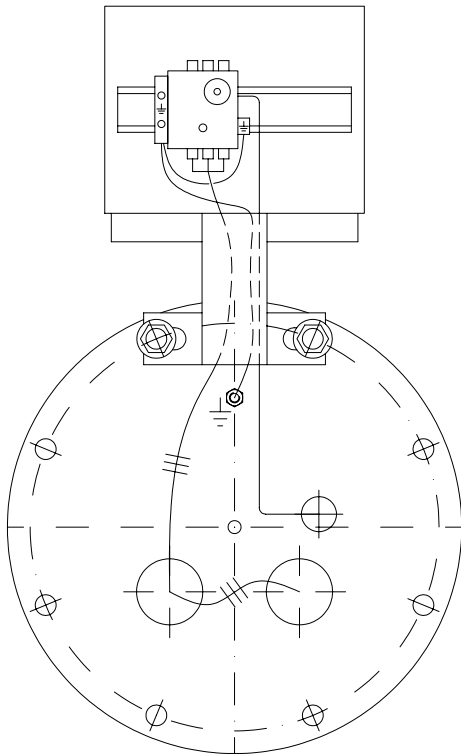


Elektroregister Typ E 3kW DN250, E 4kW DN250 und Typ E 4,8DN250



Ausziehbares Elektroheizregister für den Einbau in den Registerhalbstutzen DN250, gebaut nach Druckgeräterichtlinie 97/23/EG.

Keramik-Heizelemente eingebaut in Schutzrohre aus hochwertigem Edelstahl.

Sicherheits- und Regulierthermostat eingebaut in Klemmenbox.

Regelbereich: 40-85°C

Sicherheitstemperaturbegrenzer: 110°C mit manueller Rückstellung, Kapillarfühler eingebaut in rostfreie Tauchhülse 1/2" x 320mm, Ø12/9.

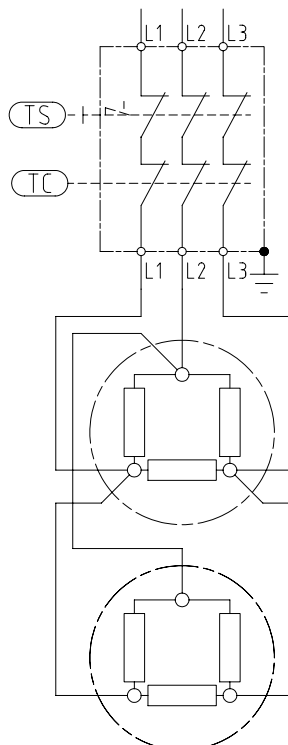
Gewicht ca. 18,5 kg

Spannung: 3x400 V

Aufheizung von: 10-60 °C

ANB	Leistung [kW]	2 Heizelemente à [kW]	1 Gruppe à [kW]	Schutzrohrbelastung [W/cm ²]	Aufheizzeit [Std.]
300	3	1,7 + 1,3	3	2,12	8
300	4	2	4	2,5	6
500	4,8	2,4	4,8	2,72	8

Elektroschema



Bauseitiger Anschluss direkt auf Thermostat mit Querschnitt 2,5mm².