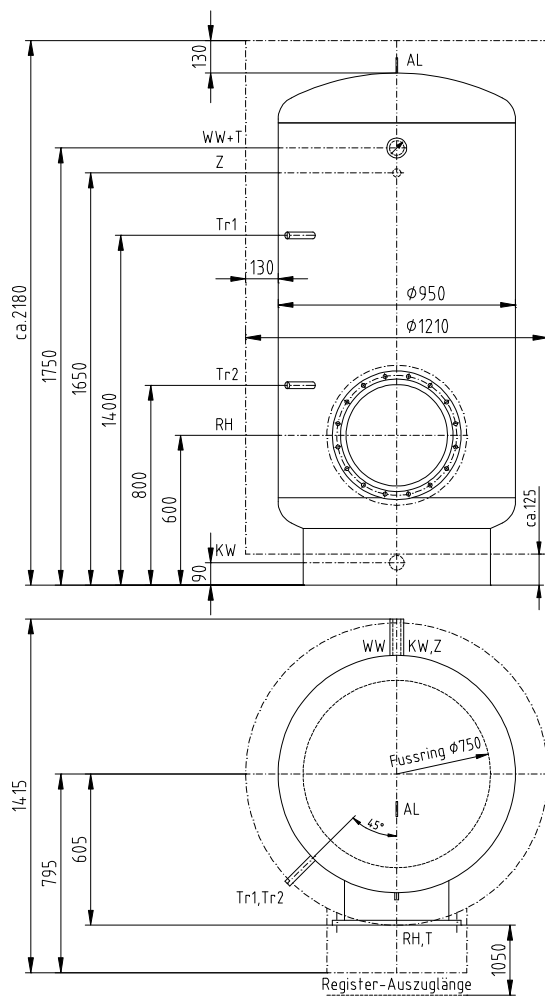


Speicher-Boiler Typ **ANB 1250** SVGW geprüft



Gebaut nach Druckgeräterichtlinie 97/23/EG,
brauchwasserberührende Teile aus hochwertigem
Edelstahl 1.4404, stehend auf Fussring.

Inhalt:	1250 ltr.
Gewicht:	ca. 190 kg
Max. Betriebsüberdruck:	6 bar
Prüfüberdruck:	12 bar
Max. Betriebstemperatur:	80 °C

Kippmass ohne Isolation:	2170 mm
Kippmass mit Isolation:	2390 mm

Legende:

RH	Registerhalstutzen	DN 400
WW	Warmwasser	Rp 1½"
KW	Kaltwasser	Rp 1½"
Z	Zirkulation	Rp ¾"
Tr	Temperaturfühler	Rp ½"
T	Bimetall-Thermometer Güteklasse I, 0...120 °C, L=140mm	
AL	Aufhängelasche	

Zusätzliche Stützen auf Anfrage.

Isolation:

PU-Weichschaumstoff 130 mm, +IP+ geprüft
mit PVC-Mantel blau und Alu-Registerhaube,
montiert oder lose geliefert.

oder

Mineralwolle 130 mm mit Alumanmantel (stuccotiert)
und Alu-Registerhaube,
durch unseren Isoleur auf Platz montiert.

Mediumregister:

- Typ M3 siehe Produkteblatt Nr. 023205
- Typ M5 siehe Produkteblatt Nr. 024205

Elektroregister:

- Typ E 12,8 kW siehe Produkteblatt Nr. 021215
- Typ E 15,6 kW siehe Produkteblatt Nr. 021220
- Typ E 23,4 kW siehe Produkteblatt Nr. 021230

Kombiregister (elektrisch + Medium):

- Typ C1 12,8 kW siehe Produkteblatt Nr. 022215
- Typ C1 15,6 kW siehe Produkteblatt Nr. 022220
- Typ C3 12,8 kW siehe Produkteblatt Nr. 022240
- Typ C3 15,6 kW siehe Produkteblatt Nr. 022245

Kältereister:

- Typ K1 siehe Produkteblatt Nr. 025205
- Typ K2 siehe Produkteblatt Nr. 025210
- Typ K3 siehe Produkteblatt Nr. 025215
- Typ K4 siehe Produkteblatt Nr. 025220
- Typ K5 siehe Produkteblatt Nr. 025225

Zubehör:

siehe Produkteblatt Nr. 011005