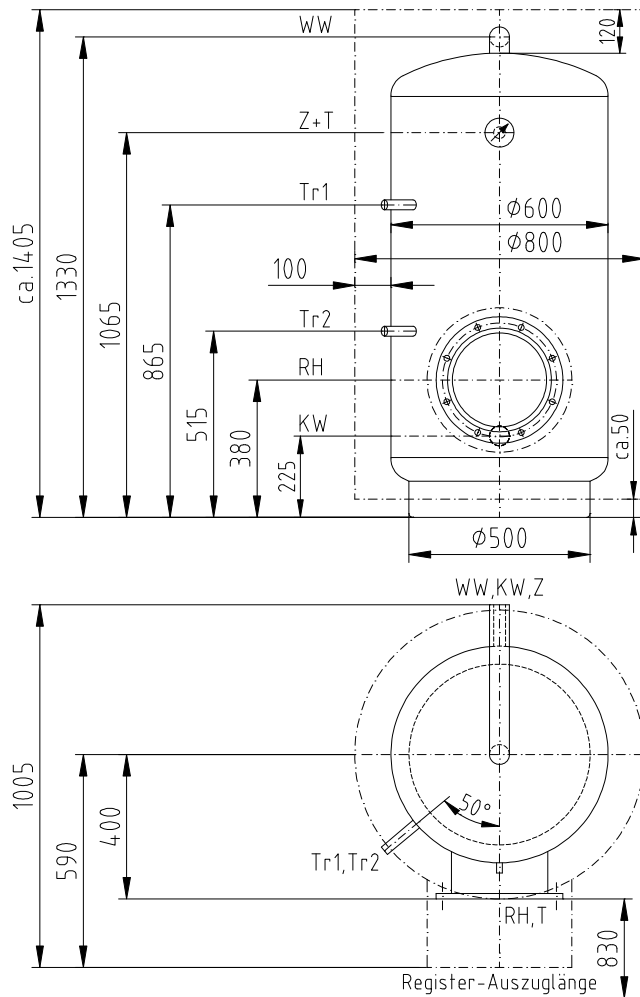


Speicher-Boiler Typ ANB 300

SVGW geprüft



Gebaut nach Druckgeräterichtlinie 97/23/EG, brauchwasserberührende Teile aus hochwertigem Edelstahl 1.4404, stehend auf Fussring.

| | |
|--------------------------|-----------|
| Inhalt: | 300 ltr. |
| Gewicht: | ca. 55 kg |
| Max. Betriebsüberdruck: | 6 bar |
| Prüfüberdruck: | 12 bar |
| Max. Betriebstemperatur: | 80 °C |

| | |
|--------------------------|---------|
| Kippmass ohne Isolation: | 1380 mm |
| Kippmass mit Isolation: | 1550 mm |

Legende:

| | | |
|----|-------------------------------------------------------|-----------|
| RH | Registerhalstutzen | DN 250 |
| WW | Warmwasser | Rp 1 1/4" |
| KW | Kaltwasser | Rp 1 1/4" |
| Z | Zirkulation | Rp 3/4" |
| Tr | Temperaturfühler | Rp 1/2" |
| T | Bimetall-Thermometer Güteklasse I, 0...120°C, L=110mm | |
| AL | Aufhängelasche | |

Isolation:

PU-Weichschaumstoff 100 mm, +IP+ geprüft mit PVC-Mantel blau und Alu-Registerhaube, montiert oder lose geliefert,

oder

Mineralwolle 100 mm mit Alumanmantel (stuccotiert) und Alu-Registerhaube, durch unseren Isoleur auf Platz montiert.

Mediumregister:

- Typ M3 siehe Produkteblatt Nr. 023105

Elektroregister:

- Typ E 3 und 4 kW siehe Produkteblatt Nr. 021105
- Typ E 6 kW siehe Produkteblatt Nr. 021110

Kombiregister (elektrisch + Medium):

- Typ C1 4,8 kW siehe Produkteblatt Nr. 022105
- Typ C1 6 kW siehe Produkteblatt Nr. 022110

Kältereigister:

- Typ K1 siehe Produkteblatt Nr. 025105
- Typ K2 siehe Produkteblatt Nr. 025110
- Typ K3 siehe Produkteblatt Nr. 025115

Zubehör: siehe Produkteblatt Nr. 011005